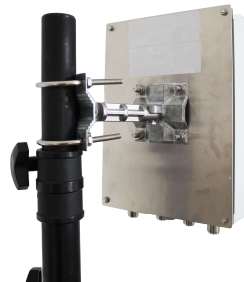




YUMAnet® 2x2 MIMO Dual-Band WLAN-Antenne



Dual-Band WLAN-Antenne für den professionellen Einsatz im Innen- und Außenbereich

Professionelle Sektorantenne für 5 GHz und 2,4 GHz zum Innen- und Außeneinsatz. Zur präzisen Ausleuchtung von Hotspots, Hallen, Freiflächen, Hochregal-Lagerstätten usw. Die MIMO4-WLAN-Antennengruppe ist für zwei Bänder mit je zwei Polarisationssebenen – horizontal und vertikal – ausgelegt und kann mit einem Router betrieben werden, der mindestens je zwei Antennenausgänge auf 2,4 GHz und mindestens je zwei auf 5 GHz besitzt und für Antennen-Diversity ausgelegt ist. Durch die vertikale Stockung von je zwei Patch-Elementen wird eine Bündelung der Strahlungskeule in der Elevation – oben nach unten - erreicht. Durch die zwei Polarisationssebenen werden pro Bereich zwei verschiedene Übertragungswege der Funksignale zur Verfügung gestellt.

Um die Schutzart IP67 zu erhalten, müssen die N-Normbuchsen mit N-Normsteckern mit Gummidichtung geschlossen sein. Ein verbautes Druckelement verhindert das Eindringen von Kondenswasser bei großen Temperaturschwankungen. Das MIMO4-Antennensystem kann mit dem Gehäuse an eine Wand geschraubt werden. Für die Befestigung an einem Mast sind die mitgelieferten Befestigungsbügel aus Edelstahl erforderlich.

Hauptmerkmale

- Polarisationen horizontal und vertikal
- Antennenanschlüsse: 4x 2.2-5 Normbuchse
- IP-Klassifikation: IP67 mit geschlossenen Buchsen
- Maximale Sendeleistung: 2 Watt

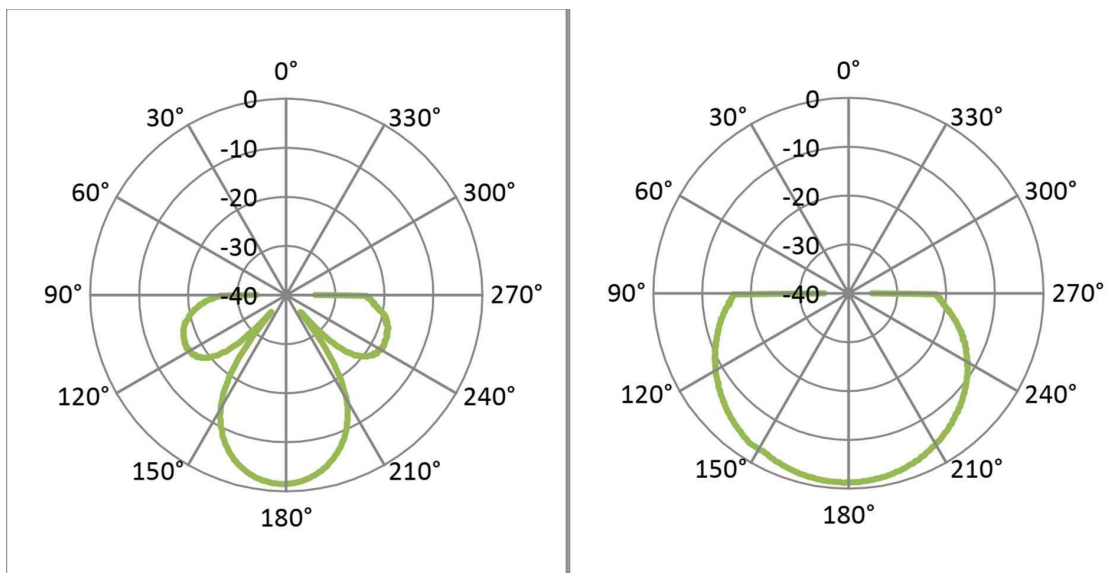
YUMAnet® 2x2 MIMO Antenne

Spezifikation



TECHNISCHE DATEN

TYP	2x2 MIMO Patch-Gruppenantenne
FREQUENZEN	2,44 GHz \pm 100 MHz + 5,44 GHz \pm 300 MHz
POLARISATIONEN	horizontal und vertikal
ANTENNENGWINN	10,5 dBi + 10,5 dBi
ÖFFNUNGSWINKEL BEIDE BEREICHE	Azimut: ca. 75°, Elevation: ca. 37,5°
ANTENNENANSCHLÜSSE	4x 2.2-5 Normbuchse (IEC 46F/394/NP)
GEHÄUSE	Polycarbonat mit Druckausgleich
FARBE	RAL 7035
DICHTUNGSMATERIAL	TPE
GEHÄUSEMAßE OHNE BUCHSEN	255 x 180 x 63 mm
GEHÄUSEMAßE MIT BUCHSEN	275 x 180 x 63 mm
GEWICHT MIT MONTAGEPLATTE	1350 Gramm
IP- KLASSEFIKATION	IP67 mit geschlossenen Buchsen
ANTENNENMATERIAL	Aluminium
MONTAGEAUSRICHTUNG	Antennenbuchsen immer nach unten
MAXIMALE SENDELEISTUNG	2 Watt
Montagematerial erlaubt das Neigen der Antenne bis ca. 65°	



Vertikales und horizontales Strahlungsdiagramm in der Hauptstrahlrichtung

YUMA Technologie GmbH
Siemensstraße 2
72184 Eutingen im Gäu

YUMA® und YUMAnet® sind eingetragene Wortmarken der YUMA Technologie GmbH.

Tel. +49 7459 93043-0
info@yuma-technologie.com
www.yuma-technologie.com